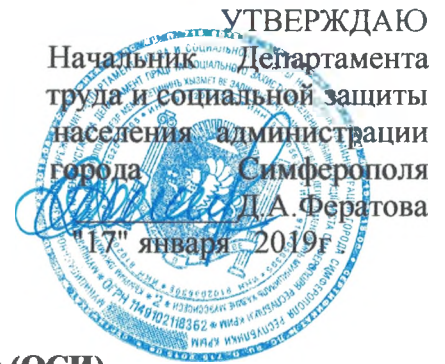


**Муниципальное бюджетное дошкольное образовательное
учреждение «Детский сад общеразвивающего вида № 79
«Чайка» муниципального образования городской округ
Симферополь Республики Крым**

ПАСПОРТ ДОСТУПНОСТИ

г. Симферополь 2019 год



**Паспорт доступности
объекта социальной инфраструктуры (ОСИ)
N 1**

1. Общие сведения об объекте

- 1.1. Наименование (вид) объекта здание детского сада (объект образования).
- 1.2. Адрес объекта 295034, Российская Федерация, Республика Крым, г. Симферополь, ул. Репина, д. 52.
- 1.3. Сведения о размещении объекта:
- отдельно стоящее здание 1 (один) этаж, каждый этаж 1088,6 кв.м
- наличие прилегающего земельного участка (да, нет); 4927 м².
- 1.4. Год постройки здания 1978 год, последнего капитального ремонта (не проводился).
- 1.5. Дата предстоящих плановых ремонтных работ: текущего -, капитального - г.
сведения об организации, расположенной на объекте.
- 1.6. Название организации (учреждения), (полное юридическое наименование - согласно Уставу) Муниципальное бюджетное дошкольное образовательное учреждение "Детский сад общеразвивающего вида №79 "Чайка" муниципального образования городской округ Симферополь Республики Крым.
- 1.7. Юридический адрес организации (учреждения) 295034, Российская Федерация, Республика Крым, г. Симферополь, ул. Репина, д.52.
- 1.8. Основание для пользования объектом (оперативное управление, аренда, собственность) оперативное управление
- 1.9. Форма собственности (государственная, негосударственная) государственная
- 1.10. Территориальная принадлежность (федеральная, региональная, муниципальная) муниципальная
- 1.11. Вышестоящая организация (наименование) Муниципальное казенное учреждение Управление образования Администрации г. Симферополя Республики Крым
- 1.12. Адрес вышестоящей организации, другие координаты 295034, Российская Федерация, Республика Крым, г. Симферополь, б. Франко д.25

**2. Характеристика деятельности организации на объекте
(по обслуживанию населения)**

- 2.1 Сфера деятельности (здравоохранение, образование, социальная защита, физическая культура и спорт, культура, связь и информация, транспорт, жилой фонд, потребительский рынок и сфера услуг, другое) образование
- 2.2 Виды оказываемых услуг образовательные
- 2.3 Форма оказания услуг: (на объекте, с длительным пребыванием, в т.ч. проживанием, на дому, дистанционно) на объекте
- 2.4 Категории обслуживаемого населения по возрасту: (дети, взрослые трудоспособного возраста, пожилые; все возрастные категории) дети
- 2.5 Категории обслуживаемых инвалидов: -
- 2.6 Плановая мощность: посещаемость (количество обслуживаемых в день), вместимость, пропускная способность - 230 чел.
- 2.7 Участие в исполнении ИПР инвалида, ребенка-инвалида (да, нет)

3. Состояние доступности объекта

3.1 Путь следования к объекту пассажирским транспортом

(описать маршрут движения с использованием пассажирского транспорта) со всех концов города со всех концов города Троллейбус № 10 до остановки «Лермонтова» и маршрутное такси по направлению до остановки «пл. Куйбышева». Далее при движении от автобусной остановки «Лермонтова» двигаться по тротуару по улице Куйбышева до наземного пешеходного перехода (переход на противоположную сторону) по тротуару к входу на территорию МБДОУ. При движении от остановки «пл. Куйбышева» двигаться по ул. Куйбышева по тротуару, держась левой стороны, поворот на ул. Репина по тротуару к входу на территорию МБДОУ.

наличие адаптированного пассажирского транспорта к объекту - нет.

3.2 Путь к объекту от ближайшей остановки пассажирского транспорта:

3.2.1 расстояние до объекта от остановки транспорта «Лермонтова» (по направлению к месту назначения) -500 м, от «пл. Куйбышева» - 900 м.

3.2.2 время движения (пешком) 5-7 мин от ост. Лермонтова, 10-12 мин. от ост. пл. Куйбышева.

3.2.3 наличие выделенного от проезжей части пешеходного пути (да, нет), да.

3.2.4 Перекрестки: нерегулируемые.

3.2.5 Информация на пути следования к объекту: акустическая, тактильная, визуальная; нет

3.2.6 Перепады высоты на пути: есть, нет (описать бордюры)

Их обустройство для инвалидов на коляске: да, нет (нет)

3.3 Организация доступности объекта для инвалидов - форма обслуживания*

№ п/п	Категория инвалидов (вид нарушения)	Вариант организации доступности объекта (формы обслуживания)*
1.	Все категории инвалидов и МГН в том числе инвалиды:	ВНД
2	передвигающиеся на креслах-колясках	ВНД
3	с нарушениями опорно-двигательного аппарата	Б
4	с нарушениями зрения	ВНД
5	с нарушениями слуха	ДУ
6	с нарушениями умственного развития	ДУ

* - указывается один из вариантов: «А», «Б», «ДУ», «ВНД»

3.4 Состояние доступности основных структурно-функциональных зон

№ п/п	Основные структурно-функциональные зоны	Состояние доступности, в том числе для основных категорий инвалидов*
1	Территория, прилегающая к зданию (участок)	ВНД(К,О), ДЧ-И(Г,У), ДУ(С)
2	Вход (входы) в здание	ДП-И (К,О,Г,У), ДЧ-И (С)
3	Путь (пути) движения внутри здания (в т.ч. пути эвакуации)	ВНД (К, С), ДЧ-И(О), ДУ (Г,У)
4	Зона целевого назначения здания (целевого посещения объекта)	ДУ (К,О,С,Г,У)
5	Санитарно-гигиенические помещения	ВНД (К,О), ДЧ-И (Г,У), ДУ (С)
6	Система информации и связи (на всех зонах)	ВНД (С), ДЧ-И (О,К, Г,У)
7	Пути движения к объекту (от остановки транспорта)	ВНД(К,О), ДЧ-И(Г,У), ДУ(С)

* Указывается: ДП-В - доступно полностью всем; ДП-И (К, О, С, Г, У) - доступно полностью избирательно (указать категории инвалидов); ДЧ-В - доступно частично всем; ДЧ-И (К, О, С, Г, У) - доступно частично избирательно (указать категории инвалидов); ДУ - доступно условно, ВНД - временно недоступно

3.5. Итоговое заключение о состоянии доступности ОСИ: объект признан временно не доступным для категорий инвалидов, передвигающихся на кресле-коляске (К), инвалидов с нарушением зрения (С) и доступным условно для категорий инвалидов с нарушением слуха (Г), опорно-двигательного аппарата (О), инвалидов с нарушениями умственного развития (У).

Для решения вопросов доступности всех категорий инвалидов организовать обустройство пешеходного перехода через улицу Куйбышева съездами с двух сторон проезжей части (фото 2).

В доступном для инвалида месте установить кнопку вызова персонала объекта, обозначить которую табличкой со знаком пиктограммой «Инвалид». Организовать ситуационную помощь сотрудниками учреждения с закреплением ответственного за встречу и сопровождение МГН. Обязанности по оказанию помощи закрепить в функциональных обязанностях должностных инструкций.

В качестве обязательных мер обозначить пути направления от входа на территорию к входу в здание, используя доступные для МГН средства информации, обустроить съездами перепады высоты пешеходного пути.

У входной двери в здание объекта, со стороны дверной ручки, разместить знак, указывающий на доступность здания.

Внутри здания на доступном для МГН языке разместить визуальную систему средств информации, с указанием направления на всех путях движения к зонам целевого назначения, которую расположить на контрастном фоне с размерами знаков, соответствующими расстоянию распознавания. Обеспечить непрерывность информирования и своевременного ориентирования о нахождении мест посещения на всех путях передвижения в здании.

Для инвалидов с нарушением зрения необходимо рядом с входной дверью в здание объекта, со стороны дверной ручки, разместить информирующую табличку с использованием рельефных знаков и символов, а также рельефно-точечного шрифта Брайля, с указанием наименования учреждения, применить контрастную маркировку, выполняющую предупредительную функцию перед опасными участками на всех путях движения.

Для инвалидов с нарушением слуха необходимо наличие переносного портативного прибора усиления слуха.

Для инвалидов, передвигающихся на креслах-колясках, для преодоления вертикальных препятствий внутри здания необходимо наличие мобильного подъемного устройства (ступенькоход).

Для инвалидов с нарушением опорно-двигательного аппарата уменьшить или выровнять в пол высоту порогов (возможно применение перекидных порогов) в дверных проёмах в здании.

4. Управленческое решение

4.1. Рекомендации по адаптации основных структурных элементов объекта

№ п/п	Основные структурно-функциональные зоны объекта	Рекомендации по адаптации объекта (вид работы)*
1	Территория, прилегающая к зданию (участок)	Текущий ремонт, индивидуальное решение с ТСР, организационные мероприятия
2	Вход (входы) в здание	Текущий ремонт, индивидуальное решение с ТСР, организационные

		мероприятия
3	Путь (пути) движения внутри здания (в т.ч. пути эвакуации)	Текущий ремонт, индивидуальное решение с ТСР, организационные мероприятия
4	Зона целевого назначения здания (целевого посещения объекта)	Индивидуальное решение с ТСР, организационные мероприятия
5	Санитарно-гигиенические помещения	Капитальный (текущий) ремонт, индивидуальное решение с ТСР, организационные мероприятия
6	Система информации на объекте (на всех зонах)	Текущий ремонт, индивидуальное решение с ТСР, организационные мероприятия
7	Пути движения к объекту (от остановки транспорта)	Капитальный ремонт, индивидуальное решение с ТСР, организационные мероприятия
8	Все зоны и участки	Капитальный и текущий ремонты, индивидуальное решение с ТСР, организационные мероприятия

* - указывается один из вариантов (видов работ): не нуждается; ремонт (текущий, капитальный); индивидуальное решение с ТСР; технические решения невозможны - организация альтернативной формы обслуживания

4.2. Период проведения работ в рамках исполнения государственной Программы РФ «Доступная среда на 2011-2020 гг.»

(указывается наименование документа: программы, плана)

4.3 Ожидаемый результат (по состоянию доступности) после выполнения работ по адаптации ДУ (К), ДП-И (Г, С, У, О)

Оценка результата исполнения программы, плана (по состоянию доступности) _____

4.4. Для принятия решения требуется, не требуется (нужное подчеркнуть):

Согласование Министерства образования, науки и молодежи Республики Крым

Имеется заключение уполномоченной организации о состоянии доступности объекта (наименование документа и выдавшей его организации, дата), прилагается _____

4.5. Информация размещена (обновлена) на Карте доступности субъекта Российской Федерации дата _____

www.zhit-vmeste.ru

(наименование сайта, портала)

5. Особые отметки

Паспорт сформирован на основании:

1. Анкеты (информации об объекте) от "14" января 2019 г.,
2. Акта обследования объекта: N акта 1 от "17" января 2019 г.,
3. Решения Комиссии _____ от "___" _____ 2019 г.,



Приложение А.3
УТВЕРЖДАЮ
Заведующий МБДОУ №79
«Чайка» г. Симферополя
О.А. Радченко
«14» января 2019 г.

**Анкета
(информация об объекте социальной инфраструктуры)
к паспорту доступности оси
N 1**

1. Общие сведения об объекте

- 1.1. Наименование (вид) объекта здание детского сада (объект образования).
- 1.2. Адрес объекта 295034, Российская Федерация, Республика Крым, г. Симферополь, ул. Репина, д. 52.
- 1.3. Сведения о размещении объекта:
 - отдельно стоящее здание 1 (один) этаж, каждый этаж 1088,6 кв.м
 - часть здания _____ этажей (или на _____ этаже),
 - наличие прилегающего земельного участка (да, нет); 4927 м².
- 1.4. Год постройки здания 1978 год, последнего капитального ремонта (не проводился).
- 1.5. Дата предстоящих плановых ремонтных работ: текущего —, капитального — г.
сведения об организации, расположенной на объекте.
- 1.6. Название организации (учреждения), (полное юридическое наименование - согласно Уставу) , Муниципальное бюджетное дошкольное образовательное учреждение "Детский сад общеразвивающего вида №79 "Чайка" муниципального образования городской округ Симферополь Республики Крым.
- 1.7. Юридический адрес организации (учреждения) 295034, Российская Федерация, Республика Крым, г. Симферополь, ул. Репина, д.52.
- 1.8. Основание для пользования объектом (оперативное управление, аренда, собственность) оперативное управление.
- 1.9. Форма собственности (государственная, негосударственная) государственная.
- 1.10. Территориальная принадлежность (федеральная, региональная, муниципальная) муниципальная.
- 1.11. Вышестоящая организация (наименование) Муниципальное казенное учреждение Управление образования Администрации г. Симферополя Республики Крым.
- 1.12. Адрес вышестоящей организации, другие координаты 295034, Российская Федерация, Республика Крым, г. Симферополь, б. Франко д.25.

**2. Характеристика деятельности организации на объекте
(по обслуживанию населения)**

- 2.1 Сфера деятельности (здравоохранение, образование, социальная защита, физическая культура и спорт, культура, связь и информация, транспорт, жилой фонд, потребительский рынок и сфера услуг, другое) - образование.
- 2.2 Виды оказываемых услуг – образовательные.
- 2.3 Форма оказания услуг: (на объекте, с длительным пребыванием, в т.ч. проживанием, на дому, дистанционно) - на объекте.
- 2.4 Категории обслуживаемого населения по возрасту: (дети, взрослые трудоспособного возраста, пожилые; все возрастные категории) - дети.
- 2.5 Категории обслуживаемых инвалидов: все категории.
- 2.6 Плановая мощность: посещаемость (количество обслуживаемых в день), вместимость, пропускная способность 230 чел.
- 2.7 Участие в исполнении ИПР инвалида, ребенка-инвалида (да, нет) - нет.

3. Состояние доступности объекта

3.1 Путь следования к объекту пассажирским транспортом

(описать маршрут движения с использованием пассажирского транспорта) Троллейбус № 10 до остановки «Лермонтова» и маршрутное такси по направлению до остановки «пл. Куйбышева». Далее при движении от автобусной остановки «Лермонтова» двигаться по тротуару по улице Куйбышева до наземного пешеходного перехода (переход на противоположную сторону) по тротуару к входу на территорию МБДОУ. При движении от остановки «пл. Куйбышева» двигаться по ул. Куйбышева по тротуару, держась левой стороны, поворот на ул. Репина по тротуару к входу на территорию МБДОУ.

наличие адаптированного пассажирского транспорта к объекту - нет.

3.2 Путь к объекту от ближайшей остановки пассажирского транспорта:

3.2.1 расстояние до объекта от остановки транспорта «Лермонтова» (по направлению к месту назначения) -500 м, от «пл. Куйбышева» - 900 м.

3.2.2 время движения (пешком) 5-7 мин от ост. Лермонтова, 10-12 мин. от ост. пл. Куйбышева.

3.2.3 наличие выделенного от проезжей части пешеходного пути (да, нет), да.

3.2.4 Перекрестки: нерегулируемые.

3.2.5 Информация на пути следования к объекту: акустическая, тактильная, визуальная; нет

3.2.6 Перепады высоты на пути: есть, нет (описать бордюры)

Их обустройство для инвалидов на коляске: да, нет (нет)

3.3 Организация доступности объекта для инвалидов - форма обслуживания*

№ п/п	Категория инвалидов (вид нарушения)	Вариант организации доступности объекта (формы обслуживания)*
1.	Все категории инвалидов и МГН в том числе инвалиды:	
2	передвигающиеся на креслах-колясках	ВНД
3	с нарушениями опорно-двигательного аппарата	ВНД
4	с нарушениями зрения	ВНД
5	с нарушениями слуха	ВНД
6	с нарушениями умственного развития	ВНД

* - указывается один из вариантов: "А", "Б", "ДУ", "ВНД"

3.4 Состояние доступности основных структурно-функциональных зон

№ п/п	Основные структурно-функциональные зоны	Состояние доступности, в том числе для основных категорий инвалидов*
1	Территория, прилегающая к зданию (участок)	ВНД
2	Вход (входы) в здание	ВНД
3	Путь (пути) движения внутри здания (в т.ч. пути эвакуации)	ВНД
4	Зона целевого назначения здания (целевого посещения объекта)	ВНД
5	Санитарно-гигиенические помещения	ВНД
6	Система информации и связи (на всех зонах)	ВНД
7	Пути движения к объекту (от остановки транспорта)	ВНД

* Указывается: ДП-В - доступно полностью всем; ДП-И (К, О, С, Г, У) - доступно полностью избирательно (указать категории инвалидов); ДЧ-В - доступно частично всем; ДЧ-И (К, О, С, Г, У) - доступно частично избирательно (указать категории инвалидов); ДУ - доступно условно, ВНД - временно недоступно

4. Управленческое решение

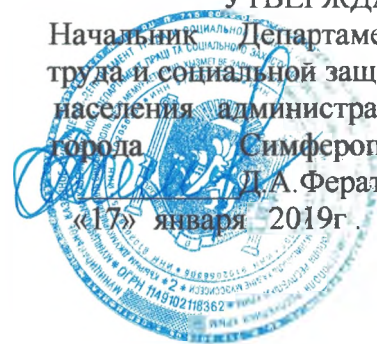
4.1. Рекомендации по адаптации основных структурных элементов объекта

N п\п	Основные структурно-функциональные зоны объекта	Рекомендации по адаптации объекта (вид работы)*
1	Территория, прилегающая к зданию (участок)	Капитальный ремонт
2	Вход (входы) в здание	Капитальный ремонт, ТСП, организационные мероприятия
3	Путь (пути) движения внутри здания (в т.ч. пути эвакуации)	Капитальный ремонт, ТСП, организационные мероприятия
4	Зона целевого назначения здания (целевого посещения объекта)	Капитальный ремонт, ТСП, организационные мероприятия
5	Санитарно-гигиенические помещения	Капитальный ремонт, ТСП, организационные мероприятия
6	Система информации на объекте (на всех зонах)	Капитальный ремонт, ТСП, организационные мероприятия
7	Пути движения к объекту (от остановки транспорта)	Организационные мероприятия
8	Все зоны и участки	Капитальный ремонт, ТСП, организационные мероприятия

* - указывается один из вариантов (видов работ): не нуждается; ремонт (текущий, капитальный); индивидуальное решение с ТСП; технические решения невозможны - организация альтернативной формы обслуживания

Составил  Дутова О.И., заместитель заведующего по ХР.
 телефон +7 (978) 049 - 95 - 93
 (подпись, Ф.И.О., должность; координаты для связи уполномоченного представителя объекта)

УТВЕРЖДАЮ
Начальник Департамента
труда и социальной защиты
населения администрации
города Симферополя
Д.А.Фератова
«17» января 2019г.



**Акт обследования
объекта социальной инфраструктуры
к паспорту доступности оси
№ 1**

Муниципальное бюджетное дошкольное образовательное учреждение «Детский сад общеразвивающего вида № 79 «Чайка» муниципального образования городской округ Симферополь Республики Крым, г. Симферополь, ул.Репина, 52

1. Общие сведения об объекте

- 1.1. Наименование (вид) объекта здание детского сада (объект образования).
1.2. Адрес объекта 295034, Российская Федерация, Республика Крым, г. Симферополь, ул. Репина, д. 52.
1.3. Сведения о размещении объекта:
- отдельно стоящее здание 1 (один) этаж, каждый этаж 1088,6 кв.м
- часть здания _____ этажей (или на _____ этаже),
- наличие прилегающего земельного участка (да, нет); 4927 м².
1.4. Год постройки здания 1978 год, последнего капитального ремонта (не проводился).
1.5. Дата предстоящих плановых ремонтных работ: текущего - __, капитального - __ г.
сведения об организации, расположенной на объекте.
1.6. Название организации (учреждения), (полное юридическое наименование - согласно Уставу) , Муниципальное бюджетное дошкольное образовательное учреждение "Детский сад общеразвивающего вида №79 "Чайка" муниципального образования городской округ Симферополь Республики Крым.
1.7. Юридический адрес организации (учреждения) 295034, Российская Федерация, Республика Крым, г. Симферополь, ул. Репина, д.52.

2. Характеристика деятельности организации на объекте

Дополнительная информация организация образовательного процесса

3. Состояние доступности объекта

- 3.1 Путь следования к объекту пассажирским транспортом
(описать маршрут движения с использованием пассажирского транспорта) со всех концов города Троллейбус № 10 до остановки «Лермонтова» и маршрутное такси по направлению до остановки «пл. Куйбышева». Далее при движении от автобусной остановки «Лермонтова» двигаться по тротуару по улице Куйбышева до наземного пешеходного перехода (переход на противоположную сторону) по тротуару к входу на территорию МБДОУ. При движении от остановки «пл. Куйбышева» двигаться по ул. Куйбышева по тротуару, держась левой стороны, поворот на ул. Репина по тротуару к входу на территорию МБДОУ.
наличие адаптированного пассажирского транспорта к объекту - нет.
3.2 Путь к объекту от ближайшей остановки пассажирского транспорта:
3.2.1 расстояние до объекта от остановки транспорта «Лермонтова» (по направлению к месту назначения) -500 м, от «пл. Куйбышева» - 900 м.

3.2.2 время движения (пешком) 5-7 мин от ост. Лермонтова, 10-12 мин. от ост. пл. Куйбышева.

3.2.3 наличие выделенного от проезжей части пешеходного пути (да, нет), да;

3.2.4 Перекрестки: нерегулируемые;

3.2.5 Информация на пути следования к объекту: акустическая, тактильная, визуальная- нет;

3.2.6 Перепады высоты на пути: есть, нет (описать) - бордюры;

Их обустройство для инвалидов на коляске: да, нет - нет.

3.3 Организация доступности объекта для инвалидов - форма обслуживания*

№ п/п	Категория инвалидов (вид нарушения)	Вариант организации доступности объекта (формы обслуживания)*
1.	Все категории инвалидов и МГН в том числе инвалиды:	ВНД
2	передвигающиеся на креслах-колясках	ВНД
3	с нарушениями опорно-двигательного аппарата	Б
4	с нарушениями зрения	ВНД
5	с нарушениями слуха	ДУ
6	с нарушениями умственного развития	ДУ

* - указывается один из вариантов: «А», «Б», «ДУ», «ВНД»

3.4 Состояние доступности основных структурно-функциональных зон

№ п/п	Основные структурно-функциональные зоны	Состояние доступности, в том числе для основных категорий инвалидов*
1	Территория, прилегающая к зданию (участок)	ВНД(К,О), ДЧ-И(Г,У), ДУ(С)
2	Вход (входы) в здание	ДП-И (К,О,Г,У), ДЧ-И (С)
3	Путь (пути) движения внутри здания (в т.ч. пути эвакуации)	ВНД (К, С), ДЧ-И(О), ДУ (Г,У)
4	Зона целевого назначения здания (целевого посещения объекта)	ДУ (К,О,С,Г,У)
5	Санитарно-гигиенические помещения	ВНД (К,О), ДЧ-И (Г,У), ДУ (С)
6	Система информации и связи (на всех зонах)	ВНД (С), ДЧ-И (О,К, Г,У)
7	Пути движения к объекту (от остановки транспорта)	ВНД (К, О), ДУ (У, С, Г)

* Указывается: ДП-В - доступно полностью всем; ДП-И (К, О, С, Г, У) - доступно полностью избирательно (указать категории инвалидов); ДЧ-В - доступно частично всем; ДЧ-И (К, О, С, Г, У) - доступно частично избирательно (указать категории инвалидов); ДУ - доступно условно, ВНД - временно недоступно

3.5. Итоговое заключение о состоянии доступности ОСИ:

Объект признан временно не доступным для категорий инвалидов, передвигающихся на кресле-коляске (К), инвалидов с нарушением зрения (С) и доступным условно для категорий инвалидов с нарушением слуха (Г), опорно-двигательного аппарата (О), инвалидов с нарушениями умственного развития (У).

Для решения вопросов доступности всех категорий инвалидов организовать обустройство пешеходного перехода через улицу Куйбышева съездами с двух сторон проезжей части (фото 2).

В доступном для инвалида месте установить кнопку вызова персонала объекта, обозначить которую табличкой со знаком пиктограммой «Инвалид». Организовать ситуационную помощь сотрудниками учреждения с закреплением ответственного за встречу и сопровождение МГН. Обязанности по оказанию помощи закрепить в функциональных обязанностях должностных инструкций.

В качестве обязательных мер обозначить пути направления от входа на территорию к входу в здание, используя доступные для МГН средства информации, обустроить съездами перепады высоты пешеходного пути.

У входной двери в здание объекта, со стороны дверной ручки, разместить знак, указывающий на доступность здания.

Внутри здания на доступном для МГН языке разместить визуальную систему средств информации, с указанием направления на всех путях движения к зонам целевого назначения, которую расположить на контрастном фоне с размерами знаков, соответствующими расстоянию распознавания. Обеспечить непрерывность информирования и своевременного ориентирования о нахождении мест посещения на всех путях передвижения в здании.

Для инвалидов с нарушением зрения необходимо рядом с входной дверью в здание объекта, со стороны дверной ручки, разместить информирующую табличку с использованием рельефных знаков и символов, а также рельефно-точечного шрифта Брайля, с указанием наименования учреждения, применить контрастную маркировку, выполняющую предупредительную функцию перед опасными участками на всех путях движения.

Для инвалидов с нарушением слуха необходимо наличие переносного портативного прибора усиления слуха.

Для инвалидов, передвигающихся на креслах-колясках, для преодоления вертикальных препятствий внутри здания необходимо наличие мобильного подъемного устройства (ступенькоход).

Для инвалидов с нарушением опорно-двигательного аппарата уменьшить или выровнять в пол высоту порогов (возможно применение перекидных порогов) в дверных проёмах в здании.

4. Управленческое решение (проект)

4.1. Рекомендации по адаптации основных структурных элементов объекта

№ п/п	Основные структурно-функциональные зоны объекта	Рекомендации по адаптации объекта (вид работы)*
1	Территория, прилегающая к зданию (участок)	Текущий ремонт, индивидуальное решение с ТСР, организационные мероприятия
2	Вход (входы) в здание	Текущий ремонт, индивидуальное решение с ТСР, организационные мероприятия
3	Путь (пути) движения внутри здания (в т.ч. пути эвакуации)	Текущий ремонт, индивидуальное решение с ТСР, организационные мероприятия
4	Зона целевого назначения здания (целевого посещения объекта)	Индивидуальное решение с ТСР, организационные мероприятия
5	Санитарно-гигиенические помещения	Капитальный (текущий) ремонт, индивидуальное решение с ТСР, организационные мероприятия
6	Система информации на объекте (на всех зонах)	Текущий ремонт, индивидуальное решение с ТСР, организационные мероприятия
7	Пути движения к объекту (от остановки	Капитальный ремонт, индивидуальное

	транспорта)	решение с ТСР, организационные мероприятия
8	Все зоны и участки	Капитальный и текущий ремонт, индивидуальное решение с ТСР, организационные мероприятия

* - указывается один из вариантов (видов работ): не нуждается; ремонт (текущий, капитальный); индивидуальное решение с ТСР; технические решения невозможны - организация альтернативной формы обслуживания

4.2. Период проведения работ в рамках исполнения государственной Программы РФ «Доступная среда на 2011-2020 г.г»
(указывается наименование документа: программы, плана)

4.3 Ожидаемый результат (по состоянию доступности) после выполнения работ по адаптации ДУ (К), ДП-И (Г, С, У, О)
Оценка результата исполнения программы, плана (по состоянию доступности)_____

4.4. Для принятия решения требуется, не требуется (нужное подчеркнуть)

4.4.1.Согласование на Комиссии _____ не требуется _____
(наименование Комиссии по координации деятельности в сфере обеспечения доступной среды жизнедеятельности для инвалидов и других МГН)

4.4.2.Согласование работ с надзорными органами (в сфере проектирования и строительства, архитектуры, охраны памятников, другое - указать) - не требуется;

4.4.3. Техническая экспертиза; разработка проектно-сметной документации - требуется;

4.4.4. Согласование с вышестоящей организацией (собственником объекта) - требуется;

4.4.5. Согласование с общественными организациями инвалидов - требуется;

4.4.6. Другое _____.

Имеется заключение уполномоченной организации о состоянии доступности объекта (наименование документа и выдавшей его организации, дата), прилагается _____

4.7. Информация может быть размещена (обновлена) на Карте доступности субъекта Российской Федерации www.zhit-vmeste.ru *догод внесены*
(наименование сайта, портала) *16.01.2019*

5. Особые отметки

Приложения:

Результаты обследования:

- | | |
|--|----------------|
| 1. Территории, прилегающей к объекту | на <u>2</u> л. |
| 2. Входа (входов) в здание | на <u>2</u> л. |
| 3. Путей движения в здании | на <u>2</u> л. |
| 4. Зоны целевого назначения объекта | на <u>1</u> л. |
| 5. Санитарно-гигиенических помещений | на <u>2</u> л. |
| 6. Системы информации (и связи) на объекте | на <u>1</u> л. |

Результаты фотофиксации на объекте 45 фото на 14 л.
Поэтажные планы, паспорт БТИ здание детского сада на _ _ л.

Руководитель рабочей группы :

Заведующий хозяйством МБДОУ №79
«Чайка» г.Симферополя
(должность)

Дутова О.И.
(Ф.И.О)


(подпись)

Члены рабочей группы :

Педагог-психолог МБДОУ №79 «Чайка»
г.Симферополя
(должность)

Кириченко Л.В.
(Ф.И.О)


(подпись)

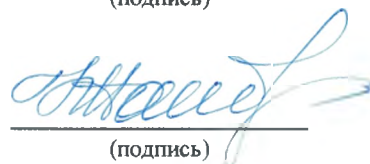
Старший воспитатель МБДОУ №79
«Чайка» г.Симферополя
(должность)

Бржан Т.М.
(Ф.И.О)


(подпись)

Главный специалист отдела по
вопросам доступности ДТСЗН
администрации г. Симферополя
(должность)

Кошелева Н.А
(Ф.И.О)


(подпись)


Главный специалист отдела по
вопросам доступности ДТСЗН
администрации г. Симферополя
(должность)

Киселева Э.В
(Ф.И.О)


(подпись)

Представитель общества инвалидов:
Председатель ассоциации инвалидов
и общественной организации инвалидов
РК
(должность)

Кучмий Д.С.
(Ф.И.О)


(подпись)

Управленческое решение согласовано " _ " _ 20 _ г. (протокол N _)
Комиссией (название). _____

I Результаты обследования:

1. Территории, прилегающей к зданию (участка)

МБДОУ «Детский сад общеразвивающего вида №79 «Чайка» МОГО
г.Симферополь, ул.Репина, 52
Наименование объекта, адрес

N п/п	Наименование функционально-планировочного элемента	Наличие элемента			Выявленные нарушения и замечания		Работы по адаптации объектов	
		есть/нет	N на плане	N фото	Содержание	Значимо для инвалида (категория)	Содержание	Виды работ
1.1	Вход (входы) на территорию	Есть		3	Отсутствует кнопка вызова персонала объекта	Все	Установить кнопку вызова на высоте от 0,85 до 1 м от уровня земли	ТР, ТСП, Орг.
1.2	Путь (пути) движения на территории	Есть		4	Перепад высоты поверхности пешеходного пути .	Все	Оборудовать перепад высоты поверхности пешеходного пути следования к входу в здание плавным понижением с уклоном не более 5% или съездом	ТР, ТСП, Орг
				5	Отсутствие доступной для МГН информации пути следования к входу в здание		От входа на территорию разместить указатели направления, указывающие путь к входу в здание объекта, используя доступные для МГН средства информации	
				6,7,8	Проходу на территорию игровых площадок, препятствует бордюрный камень		Обустроить камень до высоты 0,015 м или обустроить съездом	
1.3	Лестница (наружная)	нет		-				
1.4	Пандус (наружный)	Нет	-	-	-	-		-
1.5	Автостоянка и парковка	Нет	-	-	-	-		-

ОБЩИЕ требования к зоне						Обеспечить беспрепятственное и удобное передвижение МГН к зданию
-------------------------	--	--	--	--	--	--

II Заключение по зоне:

Наименование структурно-функциональной зоны	Состояние доступности* (к пункту 3.4 Акта обследования ОСИ)	Приложение		Рекомендации по адаптации (вид работы)** к пункту 4.1 Акта обследования ОСИ
		№ на плане	№ фото	
Территория, прилегающая к зданию	ВНД (К, О), ДЧ-И (Г,У) ДУ (С)		3-8	Текущий ремонт, индивидуальное решение с ТСП, организационные мероприятия

* указывается: ДП-В - доступно полностью всем; ДП-И (К, О, С, Г, У) - доступно полностью избирательно (указать категории инвалидов); ДЧ-В - доступно частично всем; ДЧ-И (К, О, С, Г, У) - доступно частично избирательно (указать категории инвалидов); ДУ - доступно условно, ВНД - недоступно

** указывается один из вариантов: не нуждается; ремонт (текущий, капитальный); индивидуальное решение с ТСП; технические решения невозможны - организация альтернативной формы обслуживания

Комментарий к заключению : У входной калитки, в доступном для инвалидов месте, установить кнопку вызова персонала объекта, обозначить табличкой со знаком пиктограммой «Инвалид», (расположение кнопки вызова должно быть на высоте от 0,85 до 1 м от уровня земли, кнопка должна работать под напряжением 12 Вольт). Организовать ситуационную помощь сотрудниками учреждения с закреплением ответственного за встречу и сопровождение МГН.

Приложение 2
к Акту обследования ОСИ
к паспорту доступности ОСИ N 1
«17» января 2019г.

**I Результаты обследования:
Входа (входов) в здание**

**МБДОУ «Детский сад общеразвивающего вида №79 «Чайка» МОГО
г.Симферополь, ул.Репина, 52**
Наименование объекта, адрес

N п/п	Наименование функционально-планировочного элемента	Наличие элемента			Выявленные нарушения и замечания		Работы по адаптации объектов	
		есть/нет	N на плане	N фото	Содержание	Значимо для инвалида (категория)	Содержание	Виды работ
2.1	Лестница (наружная)	нет		-	-	-	-	-
2.2	Пандус (наружный)	есть	-	9	нет	-	-	-
2.3	Входная площадка (перед дверью)	есть		10	нет	-	-	-
2.4	Дверь (входная)	есть		9	-Отсутствует информация об ОСИ с использованием рельефных знаков и символов	все	У входной двери, со стороны дверной ручки, на высоте от 1,2 до 1,6 м для людей с нарушением зрения разместить информирующую табличку с использованием рельефных знаков и символов, а также рельефно-точечного шрифта Брайля, с указанием наименования учреждения. Усилие открывания двери не должно превышать 50 Нм	ТСР, Орг.
2.5	Тамбур	нет		-	-	-	-	-
	ОБЩИЕ требования к зоне						Обеспечить доступность для всех категорий инвалидов	

II Заключение по зоне:

Наименование структурно-функциональной зоны	Состояние доступности* (к пункту 3.4 Акта обследования ОСИ)	Приложение		Рекомендации по адаптации (вид работы)** к пункту 4.1 Акта обследования ОСИ
		N на плане	N фото	
Входа (входов) в здание	ДП-И (К, О, Г, У), ДЧ-И (С)		9,10	Индивидуальное решение с ТСР, организационные мероприятия

* указывается: ДП-В - доступно полностью всем; ДП-И (К, О, С, Г, У) - доступно полностью избирательно (указать категории инвалидов); ДЧ-В - доступно частично всем; ДЧ-И (К, О, С, Г, У) - доступно частично избирательно (указать категории инвалидов); ДУ - доступно условно, ВНД - недоступно

** указывается один из вариантов: не нуждается; ремонт (текущий, капитальный); индивидуальное решение с ТСР; технические решения невозможны - организация альтернативной формы обслуживания

I Результаты обследования:

Пути (путей) движения внутри здания (в т.ч. путей эвакуации)
МБДОУ «Детский сад общеразвивающего вида №79 «Чайка» МОГО

г.Симферополь, ул.Репина, 52

Наименование объекта, адрес

N п/п	Наименование функционально-планировочного элемента	Наличие элемента			Выявленные нарушения и замечания		Работы по адаптации объектов	
		есть/нет	N на плане	N фото	Содержание	Значимо для инвалида (категория)	Содержание	Виды работ
3.1	Коридор (вестибюль)	есть		11,12, 13	Участки пола по ходу движения перед дверными проёмами, лестничными маршами не имеют предупреждающих контрастных указателей	С	Обустроить предупреждающие контрастные указатели перед : - дверными проёмами на расстоянии дверного полотна, если дверь открывается навстречу движению; - на расстоянии 0,3м от плоскости дверного полотна, если дверь открывается по ходу движения; - перед крайними ступенями нижнего и верхнего маршей лестницы на расстоянии 0,3 от внешнего края проступи.	ТР, ТСП, Орг.
3.2	Лестница (внутри здания)	есть		14-17	Не выделены контрастным цветом краевые ступени маршей лестниц Лестницы не дублируются пандусами или подъемным устройством	К, С	На проступи краевых ступеней нанести одну или несколько противоскользящих полос, контрастных с поверхностью ступени (желтого цвета) шириной 0,08-0,1м Для преодоления вертикальных препятствий требуется наличие мобильного подъемного устройства	ТСП ТР, Орг

3.3	Пандус (внутри здания)	нет	-	-	-	-	-	-
3.4	Лифт пассажирский (или подъемник)	нет	-	-	-	-	-	-
3.5	Дверь (внутри здания)	есть		18-21, 34	Дверные пороги в дверных проёмах более 0,014м	К,О,С	Выровнять пороги до высоты не более 0,014 м или применить ТСП (перекидные пороги)	ТР, ТСП, Орг.
3.6	Пути эвакуации (в т.ч. зоны безопасности)	есть	-	-	-	Все	-	ТСП, Орг.
	ОБЩИЕ требования к зоне						Удобное и беспрепятственное передвижение внутри здания.	

II Заключение по зоне:

Наименование структурно-функциональной зоны	Состояние доступности* (к пункту 3.4 Акта обследования ОСИ)	Приложение		Рекомендации по адаптации (вид работы)** к пункту 4.1 Акта обследования ОСИ
		№ на плане	№ фото	
Пути движения внутри здания (в т.ч. пути эвакуации)	ВНД (К, С), ДЧ-И (О), ДУ (Г, У)		11-21, 34	Текущий ремонт, ТСП, организационные мероприятия

* указывается: ДП-В - доступно полностью всем; ДП-И (К, О, С, Г, У) - доступно полностью избирательно (указать категории инвалидов); ДЧ-В - доступно частично всем; ДЧ-И (К, О, С, Г, У) - доступно частично избирательно (указать категории инвалидов); ДУ - доступно условно, ВНД - недоступно

** указывается один из вариантов: не нуждается; ремонт (текущий, капитальный); индивидуальное решение с ТСП; технические решения невозможны - организация альтернативной формы обслуживания

Комментарий к заключению:

I Результаты обследования:

**4. Зоны целевого назначения здания (целевого посещения объекта)
МБДОУ «Детский сад общеразвивающего вида №79 «Чайка» МОГО
г. Симферополь, ул. Репина, 52
Наименование объекта, адрес**

N п/п	Наименование функционально-планировочного элемента	Наличие элемента			Выявленные нарушения и замечания		Работы по адаптации объектов	
		есть/нет	N на плане	N фото	Содержание	Значимо для инвалида (категория)	Содержание	Виды работ
4.1	Кабинетная форма обслуживания -кабинет заведующей, -процедурный кабинет; -кабинет психолога; -комната психологической разгрузки(анимация)	есть		22 23 24	-	все	-	ТСР, Орг.
4.2	Зальная форма обслуживания - игровые комнаты; музыкальный зал; -спортивный зал	есть		25-28 30 29	-	все		ТСР, Орг.
	ОБЩИЕ требования к зоне						Обеспечение полноценного обслуживания инвалидов	

II Заключение по зоне:

Наименование структурно-функциональной зоны	Состояние доступности* (к пункту 3.4 Акта обследования ОСИ)	Приложение		Рекомендации по адаптации (вид работы)** к пункту 4.1 Акта обследования ОСИ
		N на плане	N фото	
Зона обслуживания инвалидов	ДУ (К, О, С, Г, У)		22-30	Индивидуальное решение с ТСР, организационные мероприятия

* указывается: ДП-В - доступно полностью всем; ДП-И (К, О, С, Г, У) - доступно полностью избирательно (указать категории инвалидов); ДЧ-В - доступно частично всем; ДЧ-И (К, О, С, Г, У) - доступно частично избирательно (указать категории инвалидов); ДУ - доступно условно, ВНД - недоступно

** указывается один из вариантов: не нуждается; ремонт (текущий, капитальный); индивидуальное решение с ТСР; технические решения невозможны - организация альтернативной формы обслуживания

Комментарий к заключению: Для приёма посетителей в кабинете заведующей и кабинете педагога -психолога рекомендуется наличие переносного (настольного) портативного прибора усиления звука (индукционная петля). В музыкальном зале возможно оборудование устройством усиления звука «индукционная петля».

I Результаты обследования:

5. Санитарно-гигиенических помещений

МБДОУ «Детский сад общеразвивающего вида №79 «Чайка» МОГО

г.Симферополь, ул.Репина, 52

Наименование объекта, адрес

N п/п	Наименование функционально-планировочного элемента	Наличие элемента			Выявленные нарушения и замечания		Работы по адаптации объектов	
		есть/нет	N на плане	N фото	Содержание	Значимо для инвалида (категория)	Содержание	Виды работ
5.1	Туалетная комната	есть		33,34 31,32	Ширина дверного проёма в туалетную комнату менее 0,90 м Отсутствуют поручни для опоры у унитаза	К, О	Расширить дверной проём до ширины 0,90 м. Оборудовать один из унитазов в каждой группе поручнями для опоры При пользовании детским горшком для ребёнка-инвалида с заболеванием ОДА, необходимо наличие детского туалетного стула	КР, ТСП, Орг.
5.2	Душевая/ванная комната	нет	-	-	-	-	-	-
5.3	Бытовая комната (раздевалка)	нет	-	-	-	-	-	-
	ОБЩИЕ требования к зоне						Адаптировать санитарно-гигиенические помещения для детей-инвалидов	

I Заключение по зоне:

Наименование структурно-функциональной зоны	Состояние доступности* (к пункту 3.4 Акта обследования ОСИ)	Приложение		Рекомендации по адаптации (вид работы)** к пункту 4.1 Акта обследования ОСИ
		N на плане	N фото	
Санитарно-гигиенические помещения	ВНД (К, О), ДЧ-И (Г, У), ДУ (С)		31-34	Капитальный ремонт, индивидуальное решение с ТСП, организационные мероприятия

* указывается: ДП-В - доступно полностью всем; ДП-И (К, О, С, Г, У) - доступно полностью избирательно (указать категории инвалидов); ДЧ-В - доступно частично всем; ДЧ-И (К, О, С, Г, У) - доступно частично избирательно (указать категории инвалидов); ДУ - доступно условно, ВНД - недоступно

** указывается один из вариантов: не нуждается; ремонт (текущий, капитальный); индивидуальное решение с ТСП; технические решения невозможны - организация альтернативной формы обслуживания

Комментарий к заключению:

I Результаты обследования:

6. Системы информации на объекте

МБДОУ «Детский сад общеразвивающего вида №79 «Чайка» МОГО

г.Симферополь, ул.Репина, 52

Наименование объекта, адрес

N п/п	Наименование функционально-планировочного элемента	Наличие элемента			Выявленные нарушения и замечания		Работы по адаптации объектов	
		есть/нет	N на плане	N фото	Содержание	Значимо для инвалида (категория)	Содержание	Виды работ
6.1	Визуальные средства	нет	-	11,14, 16-18, 40-45	Не полная информации на доступном для МГН языке	Все	Организовать размещение комплексной системы информации от входа на территорию и на всех зонах объекта.	ТР, ТСР, Орг
6.2	Акустические средства	есть	-	-	нет	Все		
6.3	Тактильные средства	нет	-	-	Отсутствие дублирования информации тактильными (контрастными) средствами	С		
	ОБЩИЕ требования к зоне					Все		

II Заключение по зоне:

Наименование структурно-функциональной зоны	Состояние доступности* (к пункту 3.4 Акта обследования ОСИ)	Приложение		Рекомендации по адаптации (вид работы)** к пункту 4.1 Акта обследования ОСИ
		N на плане	N фото	
Система информации на объекте	ВНД (С), ДЧ-И (О,К, Г, У)	-	11,14,16-18, 40-45	Текущий ремонт, индивидуальное решение с ТСР, организационные мероприятия

* указывается: ДП-В - доступно полностью всем; ДП-И (К, О, С, Г, У) - доступно полностью избирательно (указать категории инвалидов); ДЧ-В - доступно частично всем; ДЧ-И (К, О, С, Г, У) - доступно частично избирательно (указать категории инвалидов); ДУ - доступно условно, ВНД - недоступно

** указывается один из вариантов: не нуждается; ремонт (текущий, капитальный); индивидуальное решение с ТСР; технические решения невозможны - организация альтернативной формы обслуживания

Комментарий к заключению: Разместить визуальную информацию о нахождении мест посещения и обеспечить её непрерывность на всех путях передвижения в здании.

Визуальную информацию расположить на контрастном фоне с размерами знаков, соответствующими расстоянию распознавания на высоте не менее 1,5 м от уровня пола.



Φοτο 1



φωτο 2



φωτο 3



φωτο 4



φωτο 5



φωτο 6



φωτο 7



фото 8



фото 9



фото 10



фото 11



Фото 12



фото 13



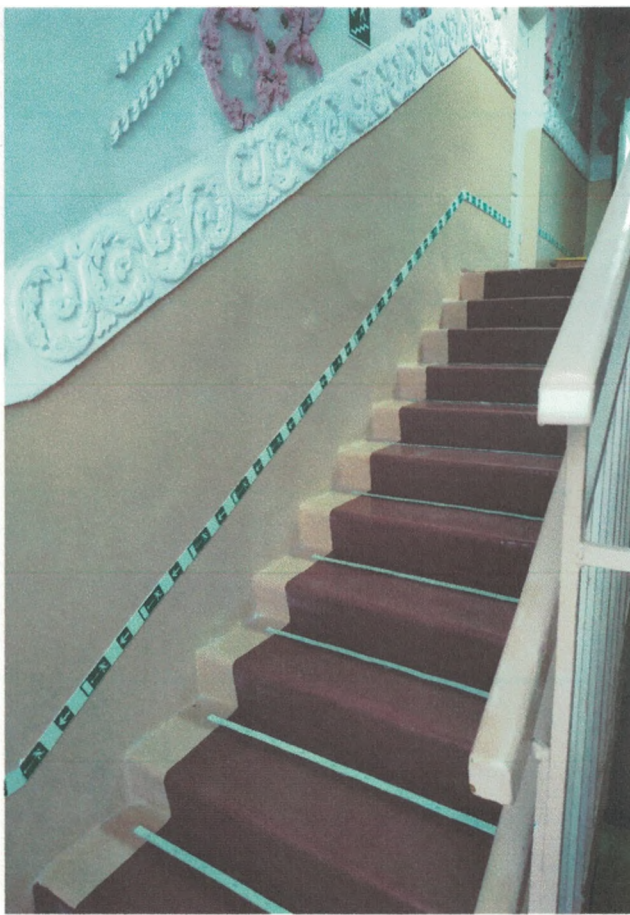
Φοτο 14



φοτο 15



Φοτο 16



φοτο 17



Фото 18



фото 19



Фото 20



фото 21



Фото 22



фото 23



Фото 24



фото 25



фото 26



фото 27



фото 28



фото 29



фото 30



фото 31



фото 32



Фото 33



фото 34



φωτο 35



φωτο 36



фото 37



фото 38



фото 39

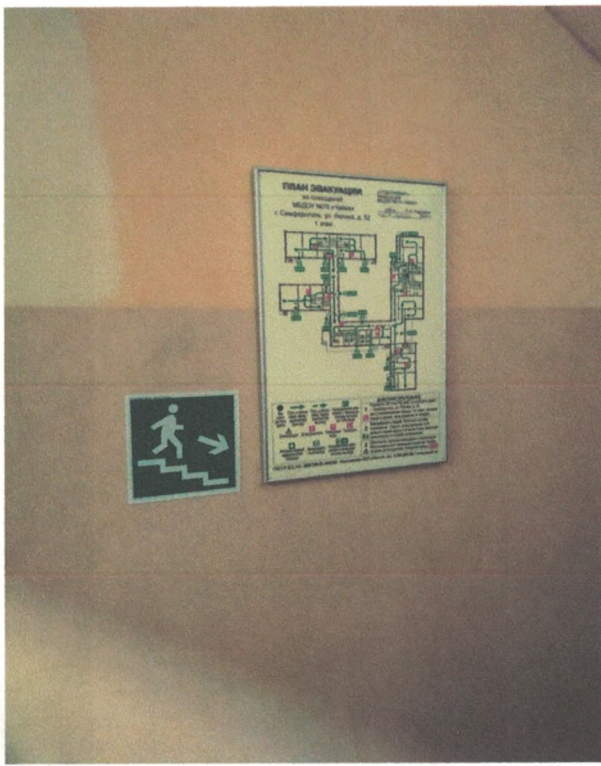


Фото 40



фото 41



фото 42



Фото 43



фото 44



Фото 45